

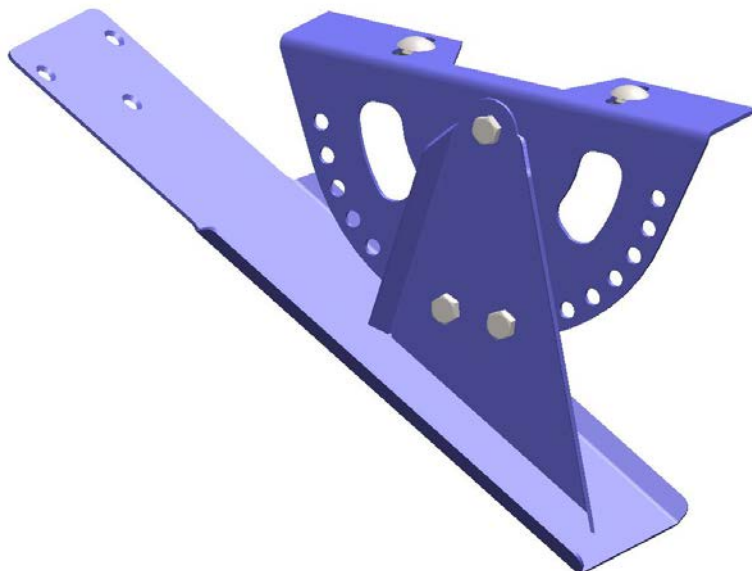
Общество с ограниченной ответственностью «ТД ФЭЗ»

Тел.: (495) 921-18-48
Факс: (495) 221- 80 -10
E-mail: office@tdfez.ru

Почтовый адрес: 141190, РФ,
Московская область,
г. Фрязино, Заводской
проезд д.3, офис 25



**Опора ступеньки безопасности (комплект, гибкая черепица)
Чертеж: ТД ФЭЗ-0150-30.010; ТД ФЭЗ-0094-03**



Материал:

Толщина 2 мм - сталь 3пс ГОСТ 16523-97

Сварка:

Дуговая в защитном газе ГОСТ 14771-76

Покрытие:

1. Цинк 12.хр. мкм. ГОСТ 9.303-84, ГОСТ 9.301-86, ГОСТ 9.302-88
2. Порошковое полимерное 96 мкм. ГОСТ 9.410-88 ЕСЗКС
(фирмы «Eco powder» Италия)

Вес комплекта:

1,6кг.

Упаковка:

Изделие упаковывается в стрейч пленку.

Комплектация: *

Наименование	Размер	DIN	кол-во на одно изделие, шт.
Болт с полукруглой головкой, цинк	M8x30	603	2
Гайка-барашек, цинк	M8	315	2
Болт, цинк	M8x16 или M8x30	933	3
Гайка самоконтрящаяся цинк	M8	985	3
Шайба плоская, цинк	M8	125	5

* - в 1 полиэтиленовый пакет упаковываются метизы на 2 опоры ступеньки безопасности.

Рекомендации:

1. Шаг установки на кровлю: 400 – 900мм, угол наклона кровли 8° - 80°.
2. Для крепления изделия к обрешетке используйте шуруп оцинкованный с потайной головкой 6 x 50 ГОСТ 1145-80, ТУ 16 40-013-55798700-2006