

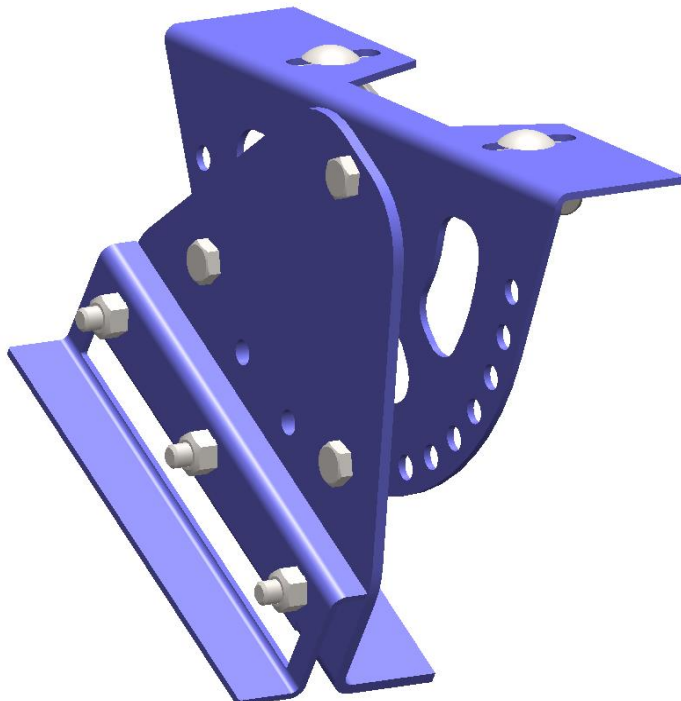
Общество с ограниченной ответственностью «ТД ФЭЗ»

Тел.: (495) 921-18-48
Факс: (495) 221- 80 -10
E-mail: office@tdfez.ru

Почтовый адрес: 141190, РФ,
Московская область,
г. Фрязино, Заводской
проезд д.3, офис 25



Опора ступеньки безопасности (комплект, фальцевая кровля)
Чертеж: ТД ФЭЗ-0207; ТД ФЭЗ-0094-03



Материал:

Толщина 4 мм - сталь 3пс ГОСТ 16523-97

Покрытие:

1. Цинк 12.хр. мкм. ГОСТ 9.303-84, ГОСТ 9.301-86, ГОСТ 9.302-88
2. Порошковое полимерное 96 мкм. ГОСТ 9.410-88 ЕСЗКС
(фирмы «Eco powder» Италия)

Вес комплекта:

1.71кг.

Упаковка:

Изделие упаковывается в стрейч пленку.

Комплектация:

Наименование	Размер	DIN	кол-во на одно изделие, шт.
Фальц. планка прижимная ТД ФЭЗ-0202.10-02	-	-	1
Болт с полукруглой головкой, цинк	M8x30	603	5
Болт, цинк	M8x16 или M8x30	933	3
Гайка-барашек, цинк	M8	315	2
Гайка самоконтрящаяся, цинк	M8	985	6
Шайба плоская, цинк	M8	125	8

Рекомендации:

Шаг установки на кровлю: 400 – 900мм, угол наклона кровли 8° - 80°.