

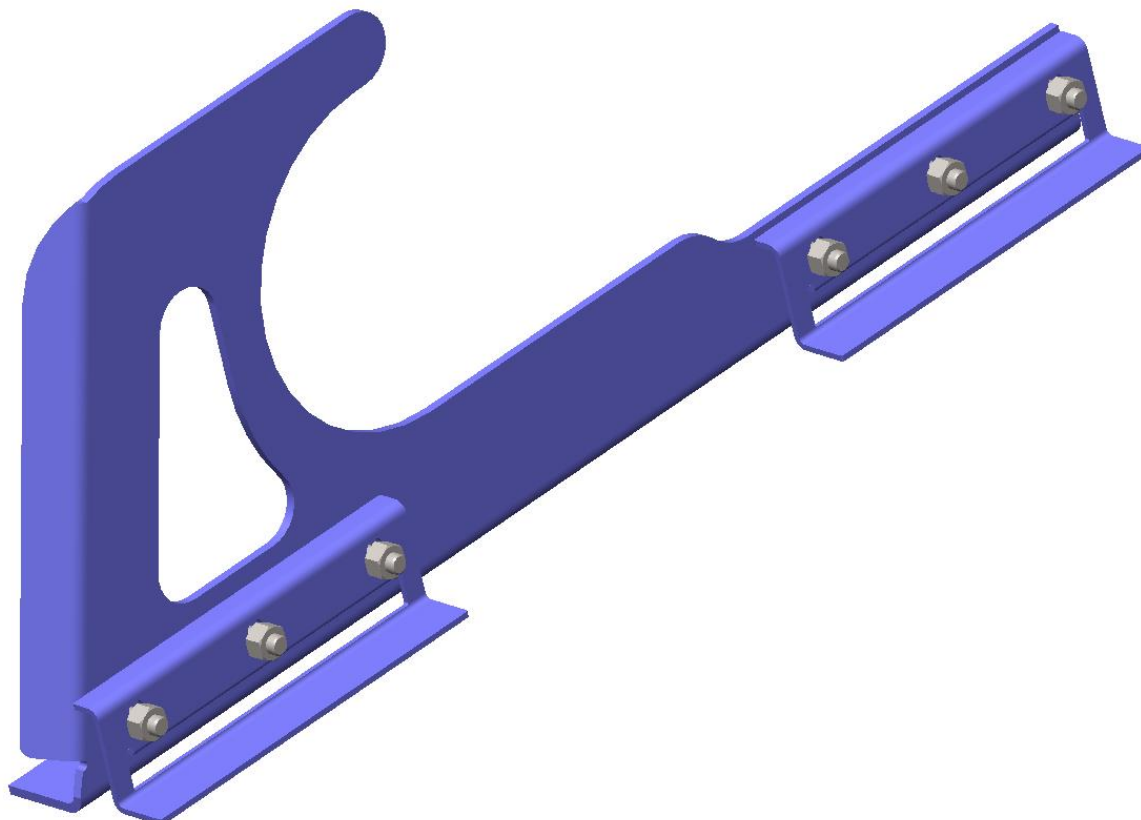
**Общество с ограниченной ответственностью «ТД ФЭЗ»**

Тел.: (495) 921-18-48  
Факс: (495) 221- 80 -10  
E-mail: [office@tdfez.ru](mailto:office@tdfez.ru)

Почтовый адрес: 141190, РФ,  
Московская область,  
г. Фрязино, Заводской  
проезд д.3, офис 25



**Крюк монтажный (фальцевая кровля)  
Чертёж: ТД ФЭЗ-0210**



**Материал:**

Толщина 4 мм - сталь 3пс ГОСТ 16523-97

**Покрытие:**

1. Цинк 12.хр. мкм. ГОСТ 9.303-84, ГОСТ 9.301-86, ГОСТ 9.302-88
2. Порошковое полимерное 96 мкм. ГОСТ 9.410-88 ЕСЗКС  
(фирмы «Eco powder» Италия)

**Вес комплекта:**

3,2кг.

**Упаковка:**

Изделие упаковывается в стрейч пленку.

**Комплектация:**

Наименование	Размер	DIN	кол-во на одно изделие, шт.
Фальц. планка прижимная ТД ФЭЗ-0202.10-02	-	-	2
Болт с полукруглой головкой, цинк	M8x30	603	6
Гайка самоконтрящаяся, нерж.	M8	985	6

**Рекомендации:**

**Данное изделие может использоваться как опора под бревно Ø 140мм,  
в данном случае шаг установки на кровлю 800 – 1000мм.**