

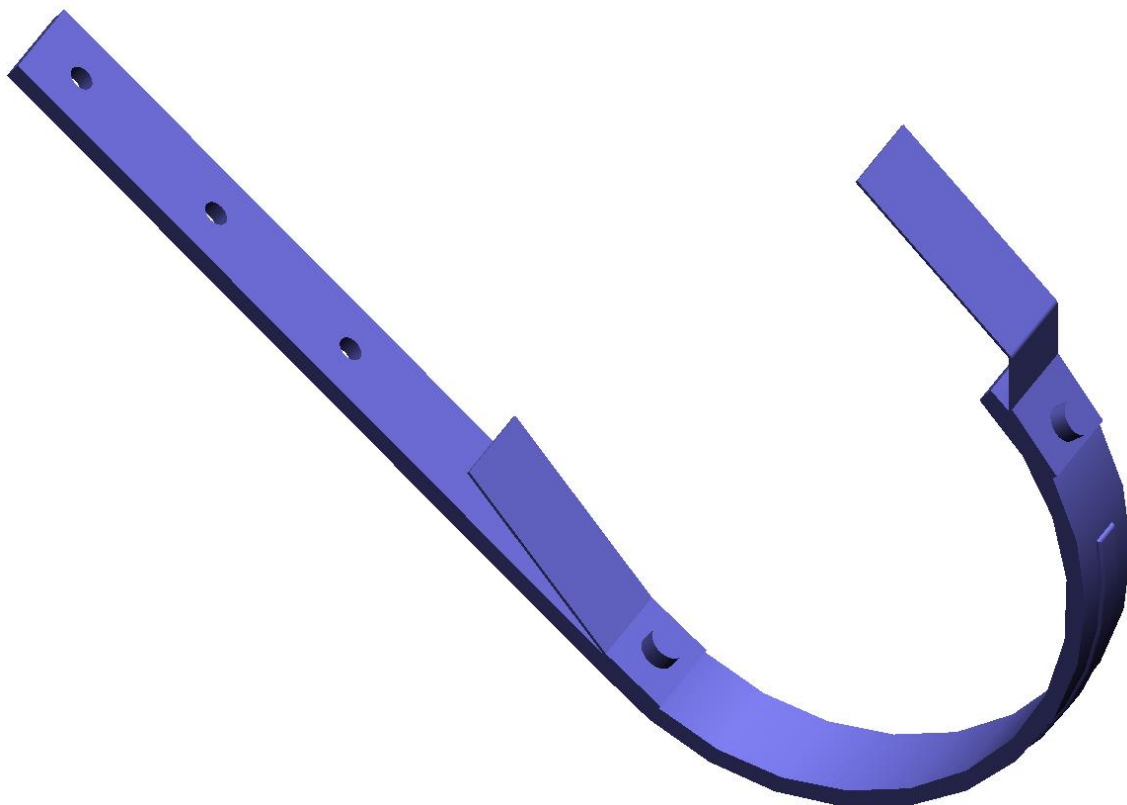
**Общество с ограниченной ответственностью «ТД ФЭЗ»**

Тел.: (495) 921-18-48  
Факс: (495) 221- 80 -10  
E-mail: [office@tdfez.ru](mailto:office@tdfez.ru)

Почтовый адрес: 141190, РФ,  
Московская область,  
г. Фрязино, Заводской  
проезд д.3, офис 25



**Кронштейн крепления желоба для в/с «INEFA» Ø 125мм.**



**Изготавливается методом холодной штамповки.**

**Материал:**

Полоса 30 x 5 мм - сталь 3пс ГОСТ 16523-97

**Покрытие:**

1. Цинк 12.хр. мкм. ГОСТ 9.303-84, ГОСТ 9.301-86, ГОСТ 9.302-88
2. Порошковое полимерное 96 мкм. ГОСТ 9.410-88 ЕСЗКС  
(фирмы «Eco powder» Италия)

**Цвета:**

Белый RAL 9016 - 80% глянца.

Коричневый RAL 8019 - 80% глянца.

**Упаковка:**

Картонная коробка.

Диаметр мм.	Количество в упаковке шт.	Вес 1 изделия кг.	Вес упаковки нетто / брутто кг.	Размер коробки Д x Ш x В мм.	Объем коробки м <sup>3</sup>
125	25	0,51	12,75 / 13,25	430 x 240 x 160	0,017